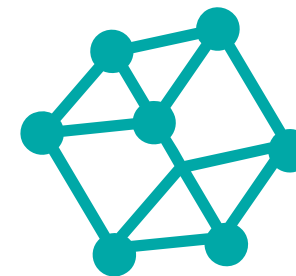
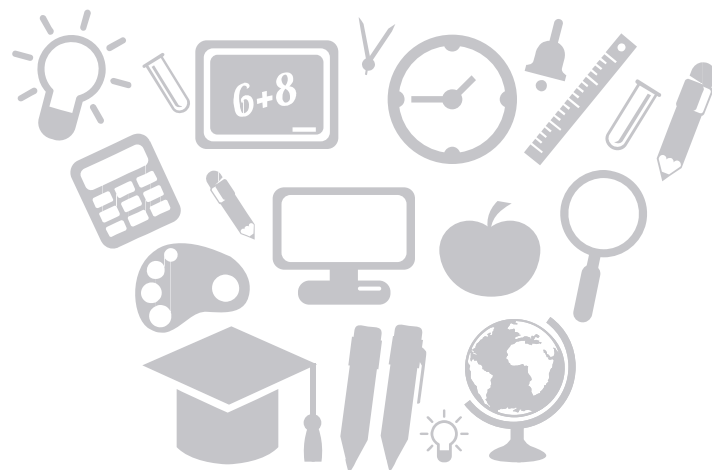


Artlib世界艺术鉴赏库开放数据介绍

杭州弘雅科技有限公司 林国伟





Artlib

世界艺术鉴赏库
www.artlib.cn



Artlib世界艺术 鉴赏库

《Artlib世界艺术鉴赏库》是一个满足互联网+时代全方位艺术鉴赏需求的产品，定位于为艺术教育提供资源、素材及方法的深度学习数据库。目前收录二十四万余幅高清图片并处于实时更新状态。涵盖油画、素描、版画、水彩、国画、书法、壁画、雕塑、篆刻、建筑艺术及其他类型。



斯是陋室

中国书斋文化
艺术展

欣赏

主办单位：
中国图书馆学会阅读推广委员会

承办单位：
东莞图书馆
南京艺术学院图书馆
北京电影学院图书馆
中国美术学院图书馆
吉林艺术学院图书馆

支持单位：
杭州弘雅科技有限公司

媒体支持：
《图书馆论坛》

○●○○

艺术家

历史长河的明星

艺术普及

打开艺术的大门

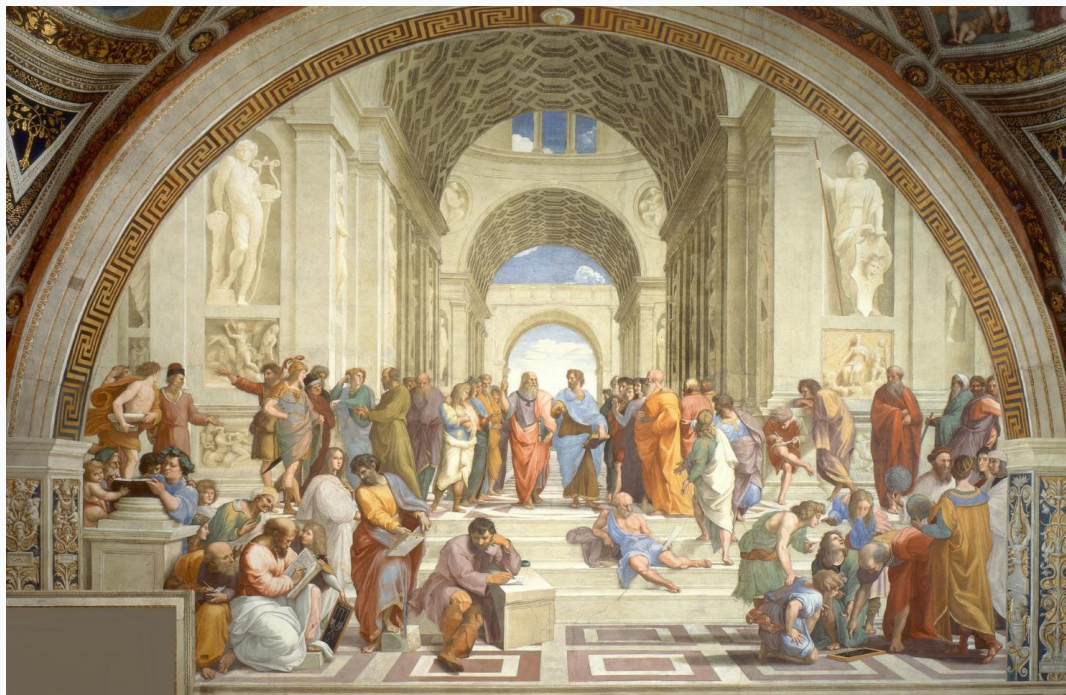
艺术品

人类文明的瑰宝

艺术故事

论艺术

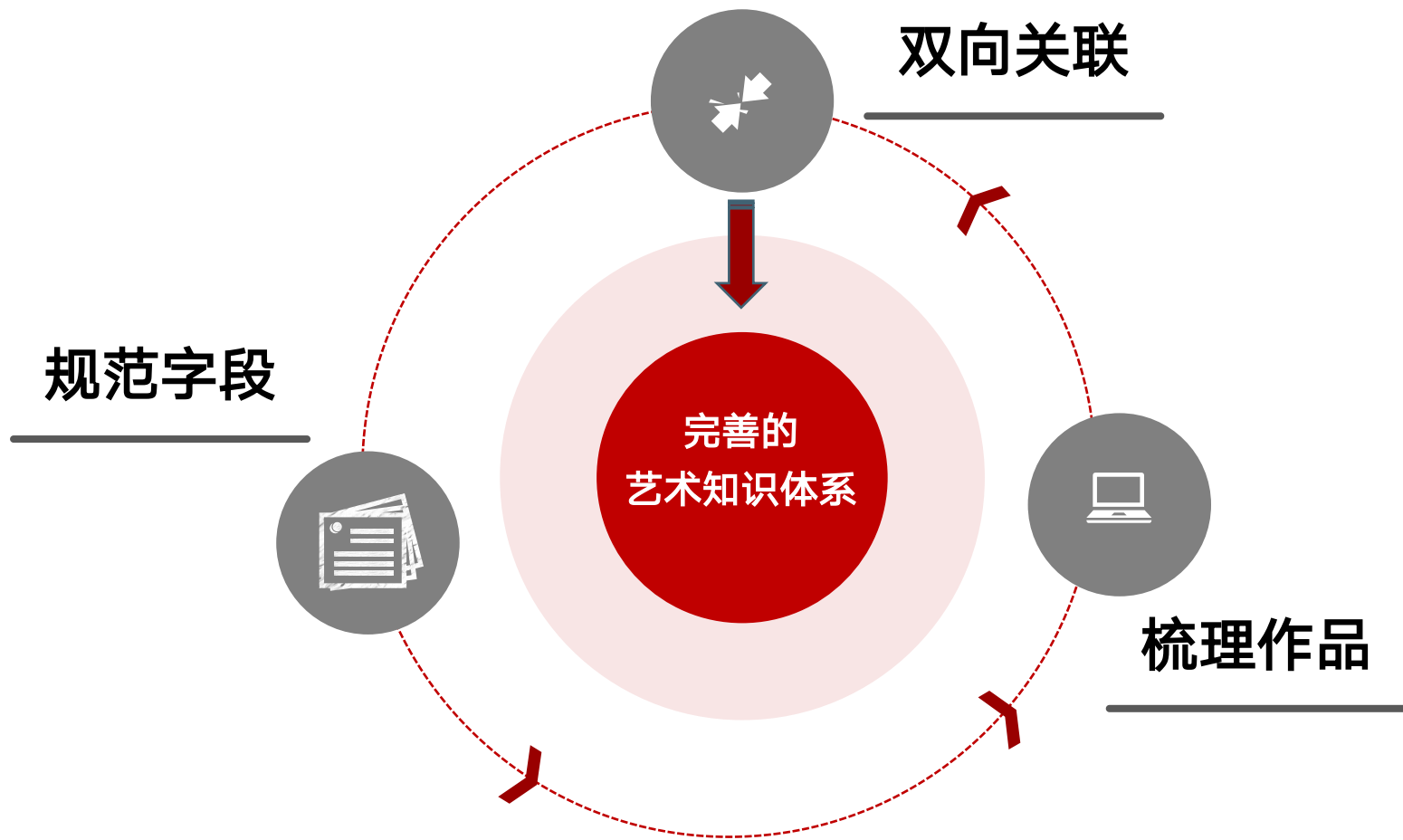
缘起



艺术应是教育的基础。——柏拉图

艺术教育培养完美人性的唯一途径。——席勒《美育书简》

Artlib唯一性



《Artlib世界艺术鉴赏库》的唯一性：

具有完善的艺术知识体系

《Artlib世界艺术鉴赏库》在建立之初便为搭建完善的艺术知识体系而打下基础：

- 专业的艺术史人员参考各类艺术史书籍，对线上的各类专业名词（如各模块字段、艺术品、艺术家命名等）进行**名词规范**。
- 对每幅作品、每位艺术家、艺术机构、艺术故事等进行逐一**梳理**，保证数据的完整性和正确性。
- 实现艺术作品、艺术家、艺术故事等模块之间的**双向关联**，便于系统学习。

数量统计（截至2023.6.29）

艺术品	艺术家	艺术故事	艺术机构	艺术普及
240917幅	13725位	6534篇	3810所	407个

油画	版画	国画	书法	素描	水彩	日本绘画	工艺美术	民间艺术	佛教艺术
72858	33268	42201	15148	12179	11317	6350	34424	2239	5143

《Artlib世界艺术鉴赏库》服务

线上

包库使用：数据库艺术资源实时更新；每周策划不同的艺术主题，
激发用户的学习兴趣。

镜像服务：可根据不同高校或公共图书馆的特点提供镜像数据服务。

线下

举办多样的主题展览，可应用大型投影、触摸屏、VR、3D等新兴技术
打造数字艺术画廊，带给用户全新的观摩体验。

服务内容

艺术展览

主题展览
定制展览
数字（VR）展览

文创产品

名画复制品
艺术衍生品

空间设计

艺术空间
文化空间
展示空间

艺术讲座

艺术大家
名师论坛
专题讲座

学者服务

课题服务
图像服务
策展服务
文献服务

艺术展览

艺术展览服务为本公司的特色专业服务，拥有专业的展览策划及实施团队，确保展览艺术知识的专业性和展览陈列的艺术性。其中主要分为两大类：

1、Artlib主题展 根据现有艺术资源梳理艺术知识，以话题或主题切入，策划艺术普及类型展览。传播艺术史知识、提高大众艺术素养、践行艺术阅读。如展览：观看之道--绘画中的书人、以文会友--中国传统文人雅集；

2、定制展览 根据馆方提供的展览内容或展览想法，进行策划、设计及现场实施等一系列作将展览落地。如：中国美术学院美术馆展览《神州国光--王中秀藏黄宾虹艺术文献展》。

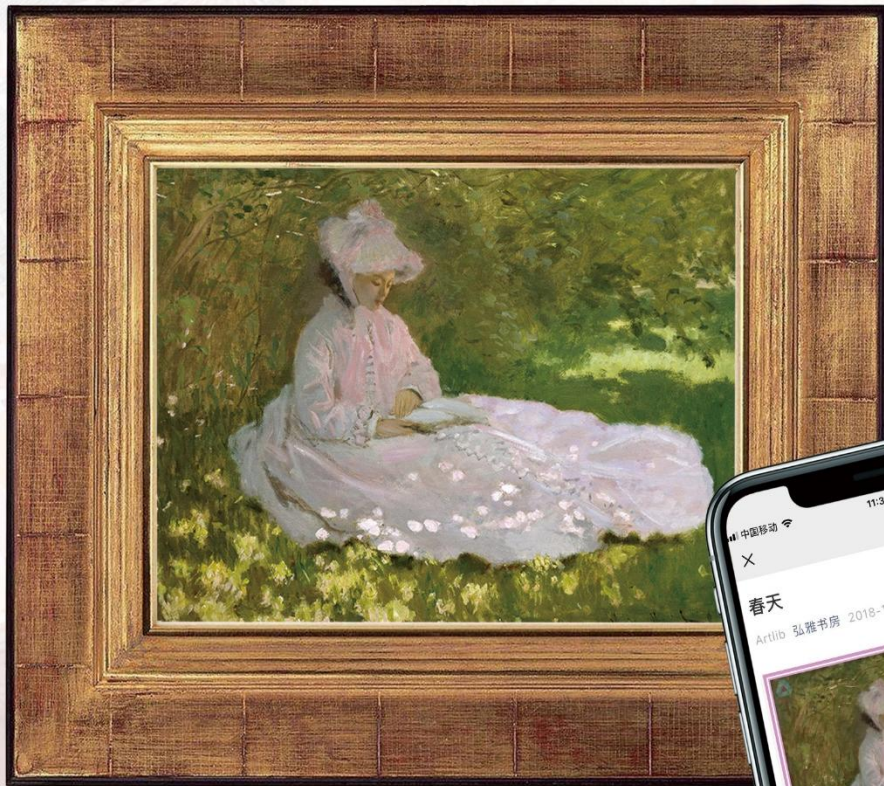


AR

VR虚拟现实、
AR增强现实展示体验，
数字与艺术的完美结合



重叠和补色手法，形成新的绘画语言。



1:1 高清复制作品

展签二维码扫描，
了解更多作品赏析

春天（阅读中的女子）
克洛德·莫奈
1872年
布面油画
50cmx65.5cm
沃尔特斯艺术博物馆藏

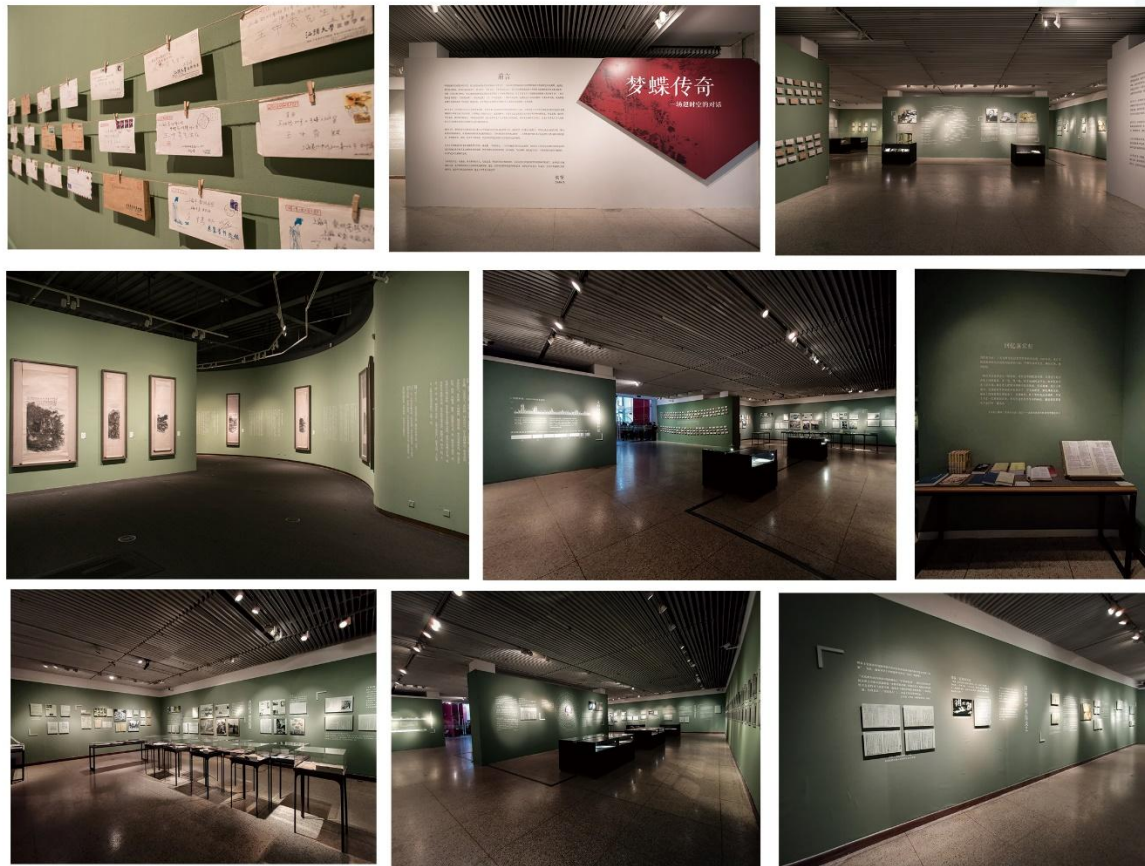


扫描微信二维码
获取更多藏品内容

克洛德·莫奈（Claude Monet, 1840-1926），法国画家。印象派代表人物及创始人之一，“印象”一词即是源自其名作《印象·日出》，印象派的理论和实践大都由其推广。莫奈擅长光与影的实验与表现技法，最重要的风格是改变了阴影和轮廓线的画法，在其画作中没有非常明确的阴影，亦无突显或平涂式的轮廓线。



部分案例



神舟国光 ——王中秀藏黄宾虹艺术文献展

展览地点：中国美术学院美术馆



优游于斯——宋代美学文化艺术展

历史学家陈寅恪说：“华夏民族之文化，历数千年之演进，造极于赵宋之世。”

历史学家缪钺说：“六朝之美如春华，宋代之美如秋叶；六朝之美在声容，宋代之美在意态；六朝之美为繁丽丰腴，宋代之美为精细澄澈。”

宋朝之美：美在干净利落，没有一丝火气，着墨的书法包容内敛，着色的画卷也不会让人浮躁。

宋朝之美：美在摒弃磅礴的气势和炽热的激情，而是转向精细澄澈的心境意趣的表现。

宋朝之美：美在宋调的含蓄、和谐、宁静甚至平淡。这种平淡不是贫乏枯淡，而是绚烂归之于平淡，是平静而隽永、淡泊而悠远。

本次展览则以宋画为切入点，帮助观者寻找到进入宋朝的观看路径，以点带面地通过对宋代文人雅士和普通百姓的日常生活的解读，串联起“清明上河图”、“宋代理学”、“茶道”、“雅集”等关键词，帮助大家寻找进入宋朝的观看路径，探寻艺术与生活交融的生活美学源头。



南京师范大学图书馆现场照片



部分案例

阅读之美 美若初见

——顾晓光摄影作品展

偏见始于无知，最好的办法是通过阅读来完善。阅读的目的就是为了行走，继而通过行走后的阅读去印证世间是否繁星闪耀，是否长河流淌；是否有宇宙的真理，是否有伟大光荣正确；是否有价值理性和工具理性之分，是否有悲悯和谦卑之痛；是否有外婆的澎湖湾，是否有乡间的小路；是否需要寻章雕句，是否需要冥思苦想；是否有思考和智慧的痛苦，是否有无知无畏的幸福；是否to be，是否not to be。

01

台州学院现场照片

02

西南交通大学现场照片

03

浙江理工大学现场照片

04

浙江农林大学现场照片

05

中国矿业大学现场照片



01



02



03



05

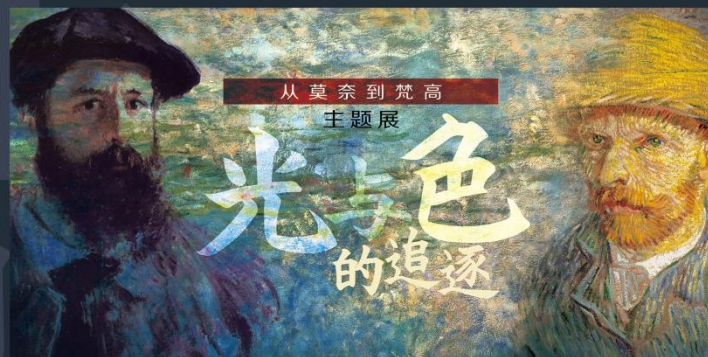


04

部分展览现场照片

部分案例

部分展览现场照片



光与色的追逐 从莫奈到梵高主题展

19世纪70年代印象主义崛起,是法国艺术史的转折点。它是19世纪欧洲艺术发展的重要流派,也是现实主义艺术向现代派艺术过渡的阶段。印象派在光与色的探索中做出了重大突破。印象派画家们对光线和色彩进行了科学而彻底的分析。

本次展览,分为“数字展示”和“绘画作品展示”两部分。数字展示部分以AR(增强现实)和视频为呈现方式,运用当代科技手段展示世界经典艺术作品与公共空间,更新大众的观展体验;绘画作品展示模块选取了莫奈、毕沙罗、马奈、德加、雷诺阿、塞尚、修拉等大师的知名作品。VR区以梵高的作品作为专场展示。



01 南京师范大学现场照片

04 电子科技大学现场照片

02 西南财经大学现场照片

05 吉林大学现场照片

03 成都理工大学现场照片

06 西南交通大学现场照片

如何使用 Artlib

01 网站简介



网址

<http://www.artlib.cn/>



内容架构

艺术家：时期、流派、国籍

艺术品：类型、时期、流派

艺术机构：类型、国别

艺术专题：中国绘画、书法、西方绘画

艺术故事：经典、大师、解读、八卦、艺观、史论

艺术与阅读

书偶活动



如何使用 Artlib

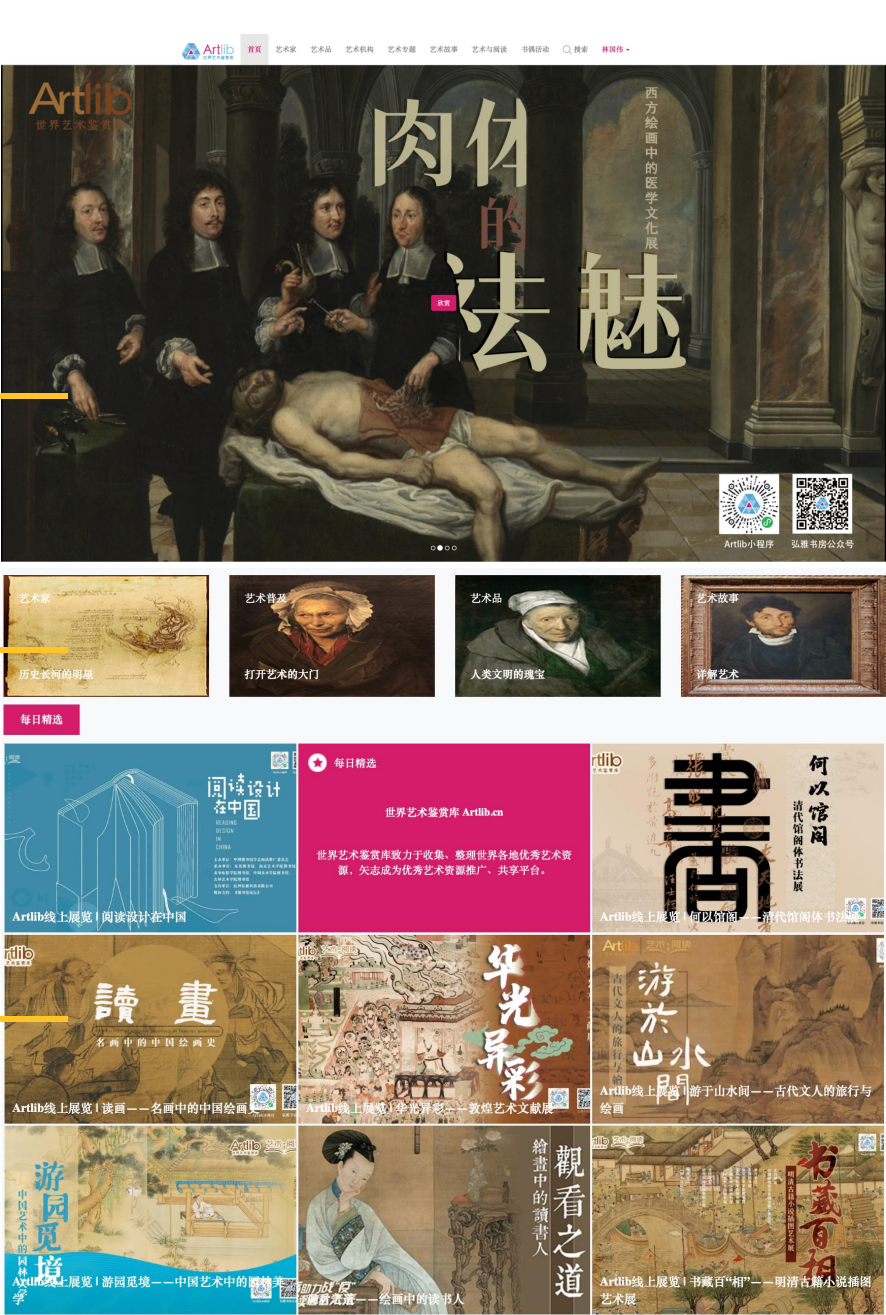
02 内容架构

最新艺术专题及相关活动

① 首页

快捷导航

往期艺术专题



02 内容架构

全球范围内13725位古今艺术名家、大家；包括规范名称、生卒时间、国籍、地点、艺术时期、风格特点、生平简介、艺术年表、馆藏收录等近二十个字段。

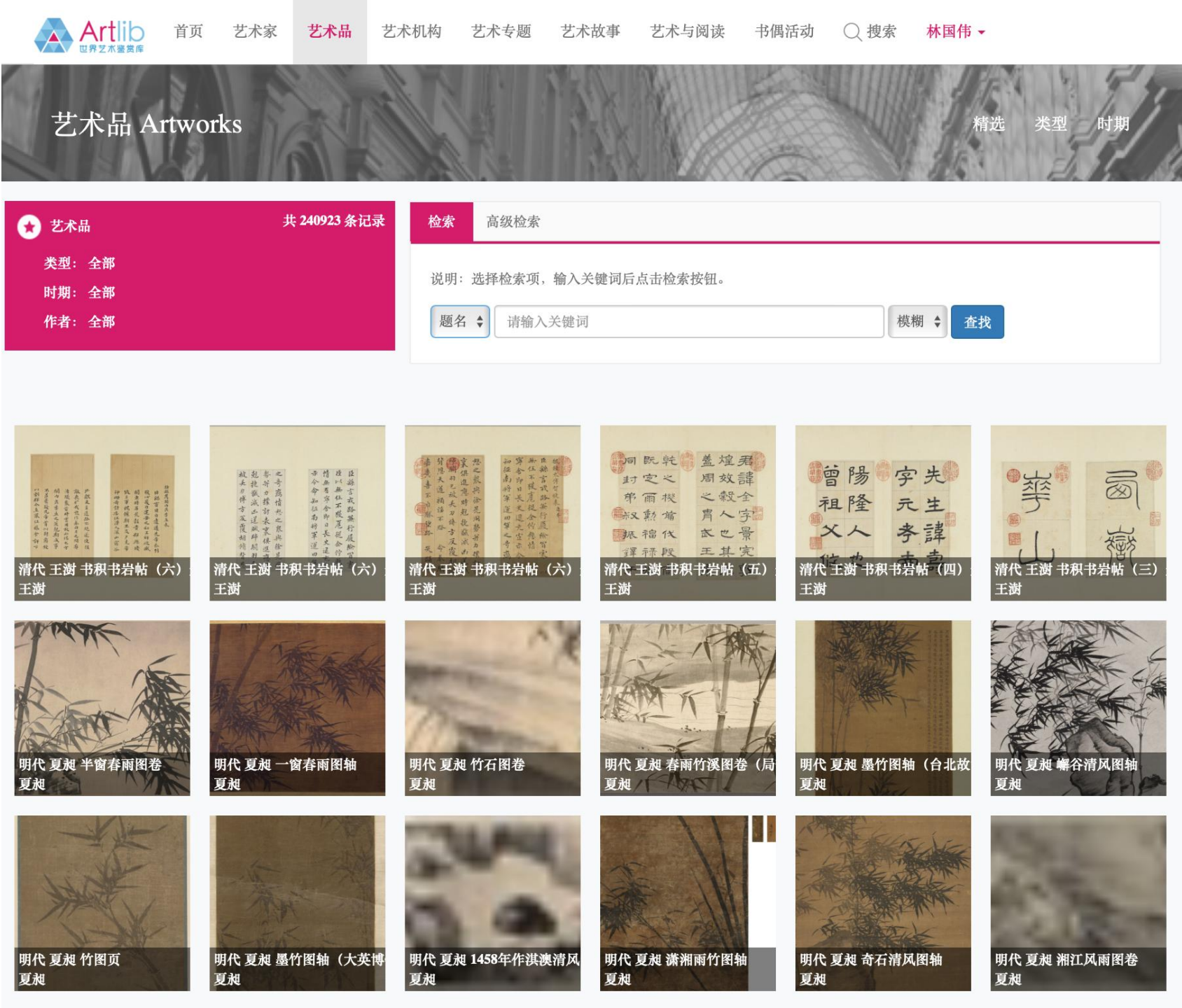
如何使用 Artlib

02 内容架构

③ 艺术品

涵盖油画、国画、书法、版画等等类别，目前收录24万余幅作品，并不断更新中。

每幅艺术品都匹配多个关键词，方便大家搜索。



如何使用 Artlib

02 内容架构

④ 艺术机构

收录3810个以上全球艺术机构，并记录详细及经典馆藏。

Artlib

世界艺术图书馆

首页

艺术家

艺术品

艺术机构

艺术专题

艺术故事

艺术与阅读

书偶活动

搜索

林国伟

大都会艺术博物馆

北美洲, 美国

0

2179

大都会艺术博物馆

官方网址: www.metmuseum.org

西文名称: The Metropolitan Museum of Art

机构别名: The Metropolitan Museum of Art, 纽约大都会博物馆, 纽约城博物馆, 都城艺术博物馆, 大都会艺术博物馆

机构类型: 博物馆

机构地址: 纽约

所在区域: 北美洲, 美国

馆藏规模: 3000000件

主要馆藏: 《舞蹈课》(The dance class)、《拿水瓶的女子》(Young Woman with a Water Pitcher)、《堕落的猎人》(Fallen Huntsman)、《向圣母玛利亚致敬》(Ia Orana Maria(Hail Mary))

镇馆之宝: 《水荷花池》(The Water-Lily Pond)

主要艺术家: 列奥纳多·达·芬奇 (Leonard De Vinci)、米开朗基罗 (Michelangelo)、文森特·凡·高 (Vincent Van Gogh)、让·弗朗索瓦·米勒 (Jean Francois Millet)、埃德加·德加 (Edgar Degas)、让·安托万·华托 (Jean Antoine Watteau)、弗朗索瓦·布歇 (Francois Boucher)

成立时间: 1872

馆舍面积: 180000平方米

机构简介

大都会艺术博物馆 (The Metropolitan Museum of Art) 是美国最大的艺术博物馆，也是世界著名博物馆。位于美国纽约5号大道上的82号大街，与著名的美国自然历史博物馆遥遥相对。占地面积为13万平方米，它是与英国伦敦的大英博物馆、法国巴黎的卢浮宫、俄罗斯圣彼得堡(Saint Petersburg)的列宁格勒美术馆(The State Hermitage Museum)(也称冬宫音译艾尔米塔什博物馆)齐名的世界四大美术馆之一，共收藏有300万件展品，包括许多出众的古典艺术品、古埃及艺术品、几乎所有欧洲大师的油画及大量美国视觉艺术和现代艺术作品。博物馆还收藏有大量的非洲、亚洲、大洋洲、拜占庭和伊斯兰艺术品。博物馆同时也是世界乐器、服装、饰物、武器、盔甲的大总汇。博物馆的室内设计模仿不同历史时期的风格，从1世纪的罗马风格延续至现代美国。现在是世界上首屈一指的大型博物馆。



如何使用 Artlib

02 内容架构

⑤ 艺术专题

精选最经典艺术作品形成专题展览，为艺术爱好者和初学者提供最便捷的艺术学习入口。



首页 艺术家 艺术品 艺术机构 艺术专题 艺术故事 艺术与阅读 书偶活动 搜索 林国伟

艺术专题 Essential 全部 中国绘画 中国书法 西方绘画 美学解读



借景寓意缘境观空——辨析文入画与禅画之异同



诗意的栖居——黄公望书画艺术展

茶乡之邦：一捧清茶以敬君子之交 2385

借景寓意缘境观空——辨析文入画与禅画之异同 2354

绘画中的符号——泉水，象征圣母的代表性母题 1871

中国传世书法：篆、楷、行、草 1436 篇篇精彩

如何使用 Artlib

02 内容架构

⑥ 艺术故事

按内容分为经典、大师、解读、八卦、艺观、史论等，目前收录艺术故事6534条。

沈周《落花诗意图》：群物从大化，心澄便无言

Artlib (中国, 2020-09-18)

0 43

明四家之首的沈周，其作品常常给人一份生命的静谧之气；而这幅《落花诗意图》中的静谧，则是画家本人生命即将枯萎、凋谢之时为我们呈现的一份难得的无言之境。春花夏雨，秋风冬雪，此刻已经如落花一般随波而去，世界万籁俱寂，万物从大化，落花如此，生命亦如此。读《落花诗意图》，大概读的也是生命的无言之美。

沈周在吴门具有崇高的地位，不仅是“明四家”之首，同时“明四家”中另外两家文徵明、唐寅的老师。沈周为人宽厚，不应科举，专事书画诗文。其交友广泛，在苏州一带的文人圈子里颇有名声。沈周的一生，总给人以安稳平顺的感觉。或者，作为一个浪漫主义者的沈周，其作品应该会少了许多类似徐渭、八大这般的具有故事性的气格；但事实上是，沈周和他的艺术创作总能在一片看似无风无波的岁月中给人以心灵的激荡。

《落花诗意图》大概创作于沈周八十一岁时。这一年的沈周大病初愈，即将走向生命的尽头。而在此之前，他曾见落花有感而发所作的《落花诗》，引起了苏州一带文人墨客竞相和诗，其中当属其学生唐寅的《落花诗》最负盛名。由此，有关《落花诗》的故事，也成为了江南文人圈子里的一段佳话，并流传至今。

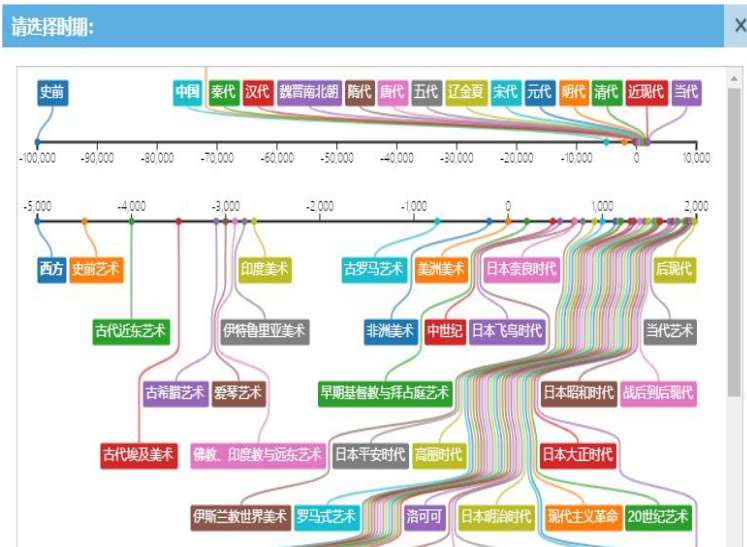
多年以后，沈周再见落花，已是八十一岁高龄的沈周大概是看到了生命的另一番景象。当他回想起这一生走过的道路，回想起这一世所遇到的人和事，不由得心生感慨。生与死，或许就是一桥之隔。生在那头，死在这头。而那座连接着生与死的桥梁，世人终究没有勇气走过去，他们伫立在桥的那头，回首念想着有关生的一切，却从未真正想过有关死亡的话题。余读《落花诗意图》，庆幸地是沈周在这样的一幅小品中与每位观者探讨了一个中国哲学中无法绕考的话题：死亡。



03 网站用途



可下载高清大图
便于临摹



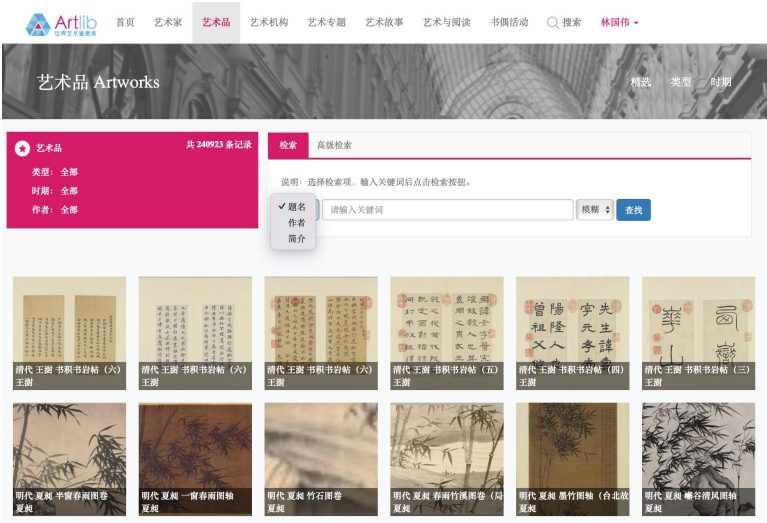
艺术品分类专业 便于系统学习



西方经典艺术品经专人翻译
解决了语言壁垒

如何使用 Artlib

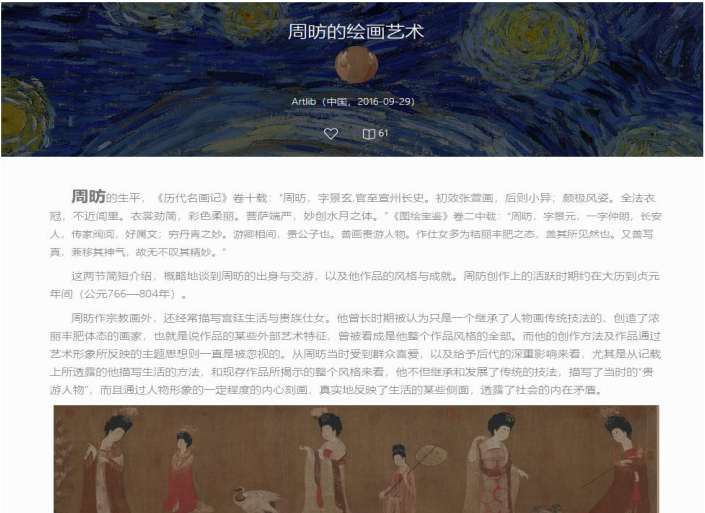
03 网站用途



检索方便
提高效率



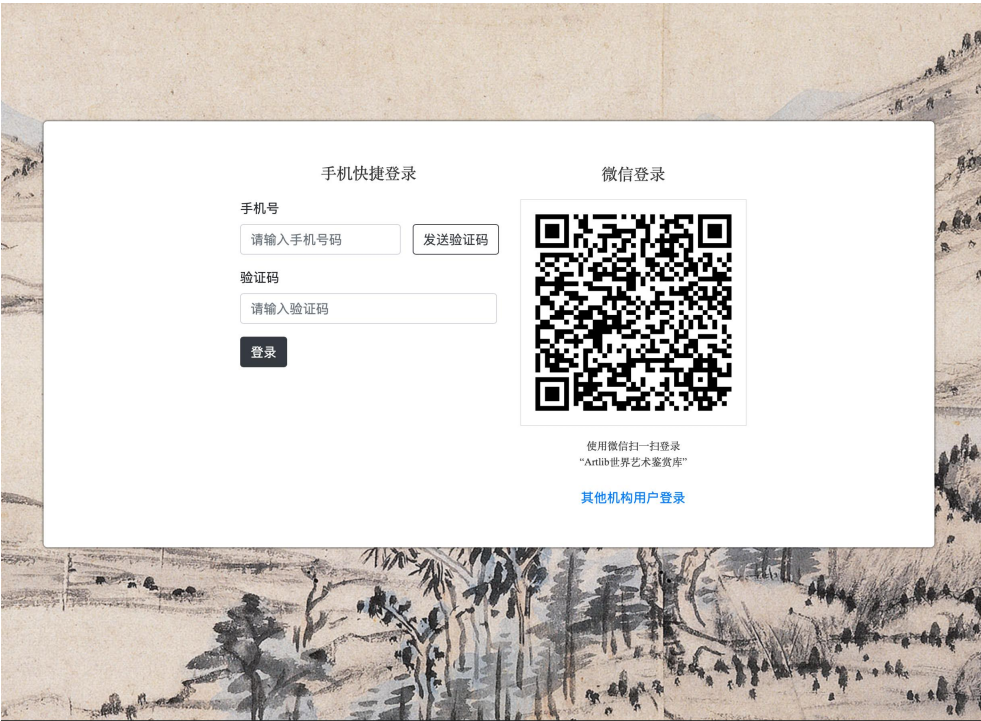
线上专题展览



配合艺术故事
便于鉴赏
提高艺术素养

如何使用 Artlib

04 登录方式





Artlib世界艺术鉴赏库小程序



Artlib世界艺术鉴赏库
小程序
正式上线啦!



分享新用户
赠送100艺豆!

海量资源汇聚 尽享艺术盛宴

经典作品 167000+	世界名家 13000+	知名机构 3700+
精彩故事 6400+	丰富专题 383+	线上展览 100+



弘雅书房
微信公众号



Artlib 弘雅书房 ★

发消息



“弘雅书房”订阅号，每天推送最新艺术趣事与新闻，与您分享世界艺术之美。

777 篇原创内容 168 位朋友关注

视频号：弘雅书房-Artlib

消息

视频号

服务

星期一



35 位朋友读过

自然之音——二十四节气文化艺术展

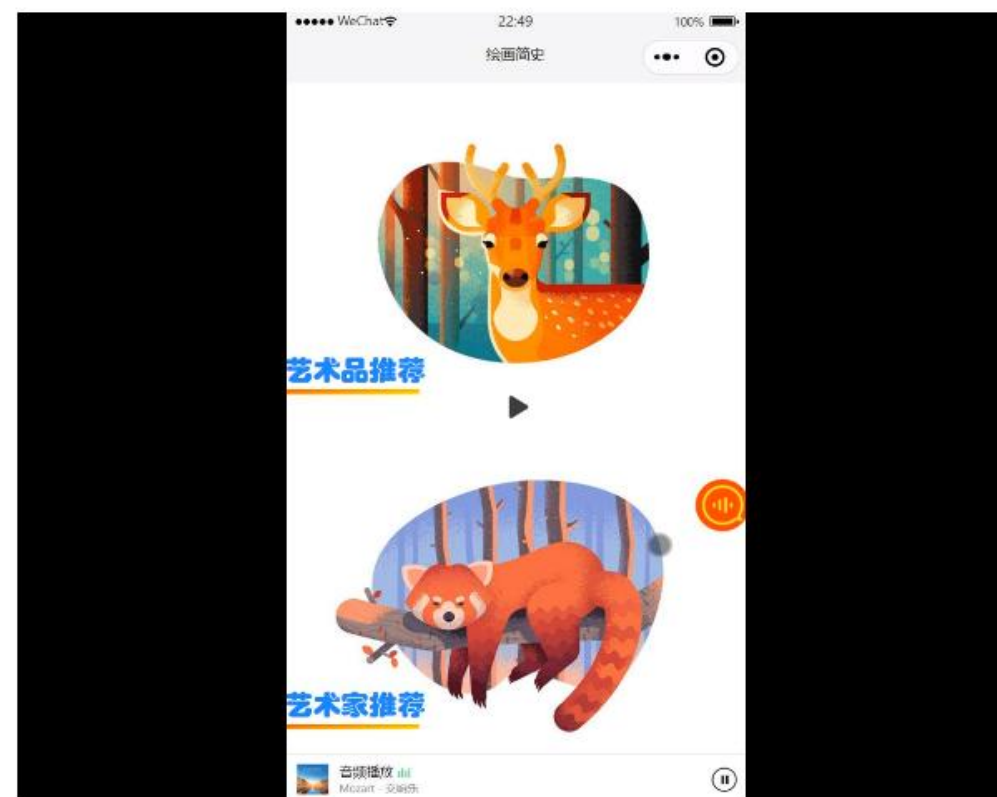
每日诗画 | 葵石峡蝶图轴





上图视频

绘画简史



- <http://wrd2016.library.sh.cn/channel/video/?ccid=5A633657C2896D6013358DE27D943A99>

Artlib世界艺术鉴赏库 与本次竞赛创意主题相关 线上艺术展览

溯古述今 智创未来

上海图书馆开放数据竞赛自2016年起已成功举办8届，凝聚了一批数据创客团队，收获了大量优秀作品和创意。第九届上海图书馆开放数据竞赛将继续为参赛者提供更加丰富和海量的历史人文数据，并新增AIGC应用赛道。竞赛以“溯古述今 智创未来”为主题，面向全球征集优秀应用、论文和AIGC作品。

创意主题



推荐主题仅供参考，期待更多创意主题

01

书藏百“相”——明清古籍小说插图艺术展

<https://mp.weixin.qq.com/s/i9b6RIxHZIf66Lb69ZBaJQ>

02

城市·印记——再现过往

<https://mp.weixin.qq.com/s/NJBUXiY7rdYFr5BMDKmKPA>

03

灯火闹元宵

<https://mp.weixin.qq.com/s/2GCuzMQWF7YpNJbJweailQ>

04

“灶王”传奇——中国古代灶神文化艺术展

<https://mp.weixin.qq.com/s/xbk46RbrNPsQimfF59kw9Q>



Artlib
世界艺术鉴赏库

/01

开发文档请访问 <http://opendata.library.sh.cn/opendata/>进行下载

Artlib世界艺术赏库官网 <https://www.artlib.cn>

提供支持

Artlib世界艺术鉴赏库为此次大赛对外提供Api接口访问，提供了艺术家，艺术作品两个维度数据帮助广大开发者完成APP、小程序、Web端的开发对接。

艺术品数据

艺术作品接口提供了详细的艺术品信息，包括艺术品的名称。作者、日期时间、描述、作品简介、创作地点、收藏机构等信息。

艺术作品高清大图基于国际图像互操作框架(IIIF)。开发者可通过接入OpenSeadragon图像查看器进行大图的浏览。

艺术家数据

艺术家数据开放了如艺术家名称、艺术家简介、艺术家图片。性别、时期、流派、国籍等信息，可根据接口获取艺术家列表，可根据条件筛选艺术家，可获取指定艺术家对应的作品列表。



/02

未来展望

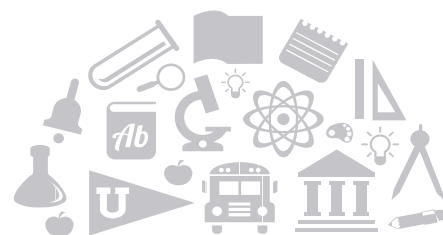
随着全球知识共享的进一步推进，

未来社会及公众对艺术数据有着巨大的需求渴望，

同时艺术大数据的深度挖掘及应用有着非常庞大的空间。

弘雅科技以《Artlib世界艺术鉴赏库》为基础，以艺术教育普及为己任，建立大规模艺术品数据

仓储中心，积极推动艺术大数据的应用和推广，为未来打造美好的艺术空间。



感谢聆听!



杭州弘雅科技有限公司

www.artlib.cn

地址：杭州市滨江区信雅达国际1幢43F

电话：0571-87901595

